

学年・事業部・指名委員の仕事内容と昨年度の活動状況をまとめました。参考にして下さい。

新宿高校PTA活動 平成29年1月現在

アピールポイント:

委員活動は土曜日が圧倒的に多いので、平日にお仕事をされている方でも大丈夫です。実際、委員になられている方は概ねお仕事を持たれています。また、休日が土日以外の方も平日にお手伝いをして頂ける仕事もあります。新宿高校の委員は、2年、3年と続けて同じ委員をされる方もいらっしゃる程、楽しい委員活動&仲間作りが出来ます。お子さんと共通の話題ができます！以下の委員会活動の他に、新宿高校にはバラ会というサークルもあり、校内のバラの手入れを行っています。それぞれの委員会の中の1~2名の方がICT担当として、ホームページなどへ投稿していただいて、PTA全体で情報共有しています。

(活動内容はPTA専用サイトでご覧いただけます。「新宿高校PTA」で検索！)

| 項目 | 学級委員 | 文化委員 | 広報委員 | 厚生委員 | 指名委員 |
|------------|--|---|---|--|--|
| 主な仕事の内容 | <ul style="list-style-type: none"> 学校公開手伝い:来校者の簡単な案内。(年3回、但し一人1回の分担当) その他本部からのお手伝い依頼があります。(出来る人へ対応してください) クラス懇親会(昼/夜)の企画(担任の先生と相談して開催...必須ではありません。) 朝陽祭お手伝い(9月 カフェ・ランチと臨海教室展示) | <p>昨年は、七宝焼と料理講習会を開催しました。講習会当日のお手伝いをおねがひしています。七宝焼は毎年大人気で参加者がおおひです。</p> | <p>新宿高校のPTA会報作成。PTA会報の発行は年3回です。(H28年度実績) ①7月号 ②12月号 ③3月号</p> <p>1年生が担当するのは3月号なので、本格的に活動するのは11月頃からです。3月号は、校長先生と3年生担任からの卒業生へのメッセージ、進路指導・バラ会・行事や同窓生コーナーなどの特集ページを作ることです。PTA会報を参照ください。(入学式当日配布いたします)</p> | <p>PTAでバスを貸し切って工場や施設の見学等に出かけます。その企画・運営を行います。</p> <p>昨年10月には、日光方面(田母沢御用邸見学、金谷ホテル、宇都宮餃子館見学)参加希望者が多く、3台のバスを貸し切りしました。</p> <p>今年度は、37名の委員が集まり、その中で役割分担しました。</p> <p>毎年、見学場所は変わりますが、大人気の企画ですのでぜひお手伝いください。</p> | <p>次年度の本部役員候補者を探し出す、大事なお仕事です。</p> <p>本部役員選出の際、アンケートなどで、自薦・他薦による候補者を募り、それに基づいて電話等で推薦やお願いをします。</p> |
| おおよその活動日数 | <p>運営委員会出席が年に3回と、夜の懇親会(参加任意)が2回あります。</p> <p>活動として、学年委員が何か企画することはありません。(3年生のみ卒業祝賀会の開催)</p> | <p>年間の活動回数は、5~6回程度です。(委員会5~6回+講習会当日)</p> | <p>今年度の活動日は10回位です。(全体会や配布などの手伝いの日も含まれますが、毎回全員で集まっていたわけではありません)</p> <p>委員のほとんどは仕事を持っている方ですので、仕事と両立可能なお仕事です。</p> | <p>年間6~8回程度</p> | <p>昨年は委員会開催は年に4回程度(6、9、12、3月)但し、参加可能な方のみ。</p> <p>10月頃から準備を始め、本格的に活動するのは年明け1月からになります。</p> |
| 活動の曜日 | <p>朝陽祭の手伝い。(準備も含めて3日間のうち、半日程度のお手伝い。対応可能な方でOK)</p> <p>後は、土曜日がほとんどです。</p> | <p>活動は土曜日。(但し、昨年の料理講習会参加者は木曜日でした)</p> | <p>活動の曜日は保護者会のついでに集まったりしたので土曜が多いですが、担当によって平日もあります。都合の合う人が相談して活動します。</p> | <p>土曜日がほとんどです。バス研修の日(昨年は日曜日)</p> | <p>主に土曜日開催。</p> |
| 委員長からのコメント | <p>先生や皆様から学校の様子を聞くことができ「チーム新宿」を感じました。</p> <p>仕事をしながらもできる範囲で楽しく活動できました。</p> | <p>本年度は7月に料理教室へ出向いての料理講習会、9月は美術室を使っての七宝焼講習会を開きました。</p> <p>どちらも専門の先生方に指導していただき、貴重な体験のできる講習会となりました。</p> <p>楽しみながら活動できる委員会です。ぜひ、参加してみてください</p> | <p>広報委員は、ワードやエクセルができて、一眼レフカメラを持っていて文章やイラストが上手じゃないとダメ?と思っています。新宿高校のPTA会報はそんな心配はいりません。原稿は依頼して集めたものを印刷屋さんへ渡せばいいし、行事の写真も印刷屋さんが撮ってくれます。</p> <p>PCでなくても、手書きの原稿をそのまま渡しても大丈夫です。また逆に、自分達で原稿を書いたり、写真を撮ったり、メールでやりとりしてデータ化したものを入稿してもOK。やり方はその時に集まったメンバーで決められます。</p> | <p>毎年バス研修旅行は、参加者が殺到する企画です。ぜひ来年度、厚生委員になってバス研修旅行と一緒に盛り上げていきませんか?</p> | <p>指名委員になるなら、1年生がお勧めです。2年生が大筋をまとめるので、1年生は補助的なお仕事となります。</p> <p>現委員はお仕事を持っている方が大半です。仕事をしながらでも活動は問題ありません。</p> <p>前半はほとんど活動がありませんので、新宿高校PTAの様々な行事に参加して、ご自身もPTA活動を楽しんでください。</p> |

委員決めの参考になりますので、入学式の日にお持ちください。

■運営委員会

年 3 回開催されます。PTA 活動報告・学校からの連絡事項などがあります。PTA 役員、広報・文化・厚生各委員長と副委員長、各クラス学級委員、指名委員、ICT 委員、バラ会代表、教職員を含めて 70 名前後が集まる委員会です。



■学年部（学年委員・学級委員）

1～3 年の各学年部委員長がいます。その補助機関として、学級委員会があり、各クラスから 1～2 名選出されます。懇親会も開かれ、先生との交流も深まります。



■厚生部

バス研修旅行。募集は朝陽祭期間中に行われます。今年度は日光方面へ出向きました。委員会開催は年間 8 回前後。



■文化部

格安で勉強・体験できるチャンス。7 月は料理講習会、11 月は七宝焼教室を開催しました。



■広報部

年 3 回（7 月、12 月、3 月）の会報の発行と配布を行っています。各学年が 1 号ずつ担当します。



■バラ会

バラの手入れの他、専門家を交えて勉強会も行っています。



■指名委員会

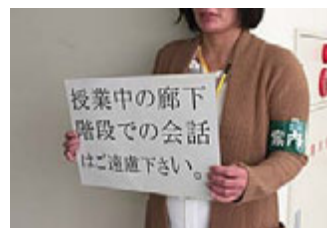
次期 PTA 役員を指名するために活躍する、PTA のいわば人事部。10 月頃から準備を始め、本格的に活動するのは年明けになります。

■館山寮見学／臨海教室参観

夏休みに行われる会員向け行事です。



■学校公開日お手伝い（年 3 回）



■朝陽祭（学校祭）

新宿高校の最大行事です。バザーとカフェ・ランチで学校・生徒達を応援しています。集まったお金は、館山寮維持や教育活動支援に役立てています。9 月 4 日（前日の準備作業）5 日、6 日は公開日。

